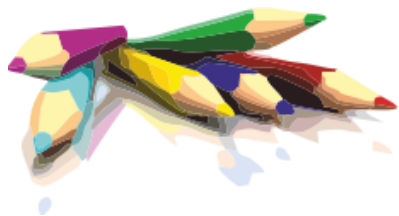


RIPASSO AGGETTIVI QUALIFICATIVI e POSSESSIVI



RICORDATI : gli aggettivi sono SEMPRE VICINI A UN NOME





Gli **AGGETTIVI QUALIFICATIVI** si aggiungono ai nomi di :

Persone



Animali



Cose



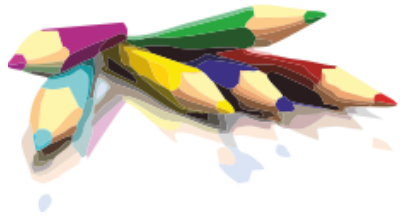
Essi si utilizzano per indicarne **la qualità** .

Esempi

- La bambina è **felice**
- La formica è **piccola**
- Il panino è **buono**

Le parole **felice**, **piccola** e **buono** ci dicono come sono le **persone**, gli **animali** e le **cose**.





I GRADI DELL' AGGETTIVO QUALIFICATIVO

Gli aggettivi qualificativi possono essere di diverso grado:

- **GRADO POSITIVO**

(Grande, forte, veloce, facile)

Comparativo di maggioranza

(più grande, più forte, più veloce, più facile)

- **GRADO COMPARATIVO**

Comparativo di minoranza

(meno grande, meno forte, meno veloce, meno facile)

Comparativo di uguaglianza

(grande come, forte come, veloce come, facile come)

- **GRADO SUPERLATIVO**

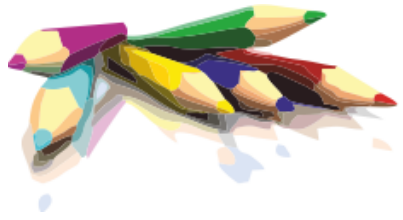
Superlativo assoluto

(grandissimo, fortissimo, velocissimo, facilissimo)

Superlativo relativo

(il più grande, il più forte, il più veloce, il più facile)





I GRADI DELL' AGGETTIVO QUALIFICATIVO

GRADO POSITIVO

- Marco è **alto**.

In questa frase l'aggettivo ALTO esprime una qualità senza fare nessun confronto. Si dice che **ALTO** è un aggettivo qualificativo di **grado positivo**.

GRADO COMPARATIVO

Comparativo di maggioranza

- Marco è **più alto** di Giulio.

In questa frase c'è un **confronto** tra l'altezza di Marco e quella di Giulio.

In questo caso l'aggettivo **ALTO** è espresso al grado comparativo (esprime un paragone).

In particolare si tratta del Comparativo di maggioranza perché Marco è **più alto** di Giulio.

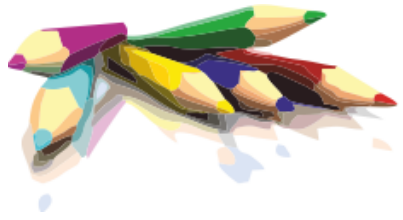
Comparativo di minoranza

- Sara è **meno furba** di Marta

Comparativo di uguaglianza

- Maria è **alta quanto** Anna
- Io sono **bionda come** Lucia





I GRADI DELL' AGGETTIVO QUALIFICATIVO

GRADO SUPERLATIVO

Superlativo assoluto

- Marta è **furtivissima**.

In questo caso vogliamo indicare che Marta ha una qualità al più alto grado in assoluto, senza fare confronti.

Diciamo allora che **furtivissima** è un aggettivo qualificativo di grado Superlativo assoluto.

Superlativo relativo

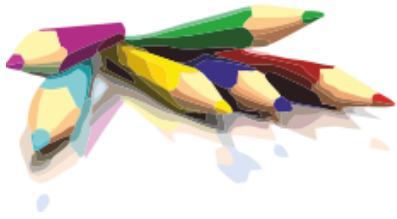
- Marta è **la più furba** della classe.

In questo caso non stiamo parlando solo di Marta . Stiamo facendo un confronto, ma non con una sola persona, bensì con un gruppo.

La più furba è un aggettivo qualificativo di grado Superlativo relativo.

Si riconosce perché davanti all'aggettivo troviamo **il più, la più, il meno, la meno**.





GLI AGGETTIVI POSSESSIVI

Gli aggettivi possessivi indicano **A CHI APPARTIENE** la persona , l'animale o la cosa indicata dal nome.

Per capire quali sono mi devo chiedere **di chi è?**

Esempio : La **mia** penna (Di chi è la penna? È mia)

persona	singolare		plurale	
	maschile	femminile	maschile	femminile
1° singolare	mio	mia	miei	mie
2° singolare	tuo	tua	tuoi	tue
3° singolare	suo	sua	suoi	sue
1° plurale	nostro	nostra	nostri	nostre
2° plurale	vostro	vostra	vostr	vostr
3° plurale	loro	loro	loro	loro

Tra gli aggettivi possessivi troviamo anche **PROPRIO** e **ALTRUI**

- **PROPRIO** : indica un possesso personale
Esempio : ognuno ha le proprie opinioni
- **ALTRUI** : indicano ciò che possiedono gli altri
Esempio : bisogna rispettare le idee altrui

